

Iconografia e iconologia cristiana

aa 2022-2023

VIII. Sardegna: Cagliari

Prof.ssa Rossana Martorelli

Cagliari

Anfiteatro

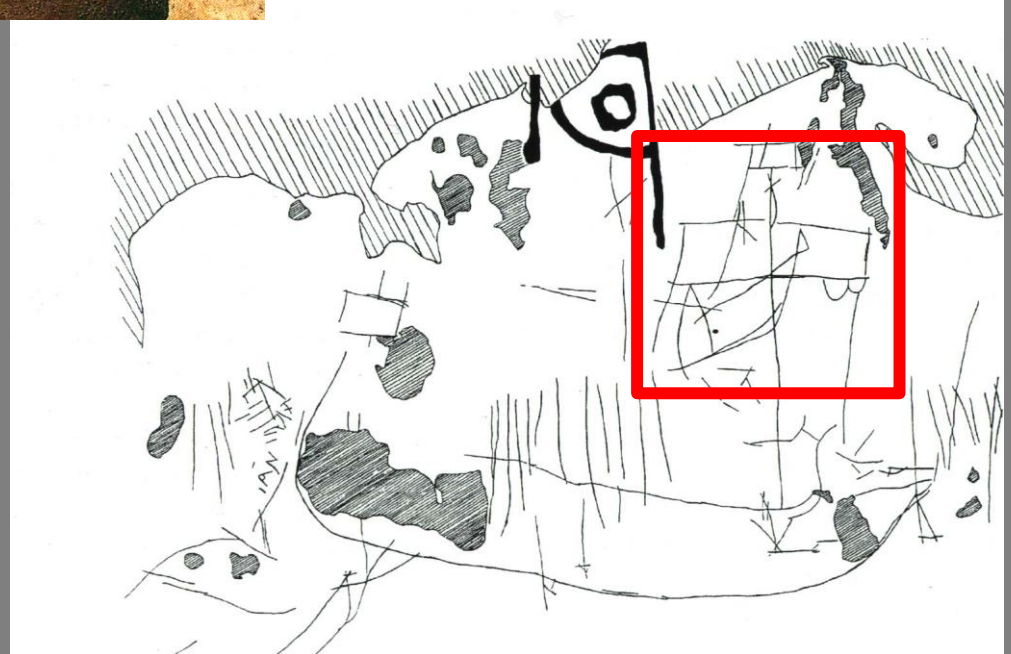


Cisternone «Vittorio Emanuele II»

- A N/O dell'anfiteatro romano, all'interno dell'Orto dei Cappuccini, annesso alla chiesa di Sant'Antonio da Padova sul viale Fra' Ignazio.
- Parte di un sistema di approvvigionamento idrico costituito da pozzi e cisterne collegati da una serie di canalette scavate nella roccia.
- Nel II secolo d.C. la cavità fu utilizzata come cava per l'estrazione di blocchi e poi trasformata in cisterna.
- Mauro Dadea ipotizza che il suo utilizzo come riserva idrica sia cessato a causa di gravi lesioni prodotte nelle pareti e che la cavità sia stata riutilizzata come carcere per i reclusi destinati alla pena capitale durante gli spettacoli nel vicino anfiteatro.



Navicula Petri



Roma, Colosseo

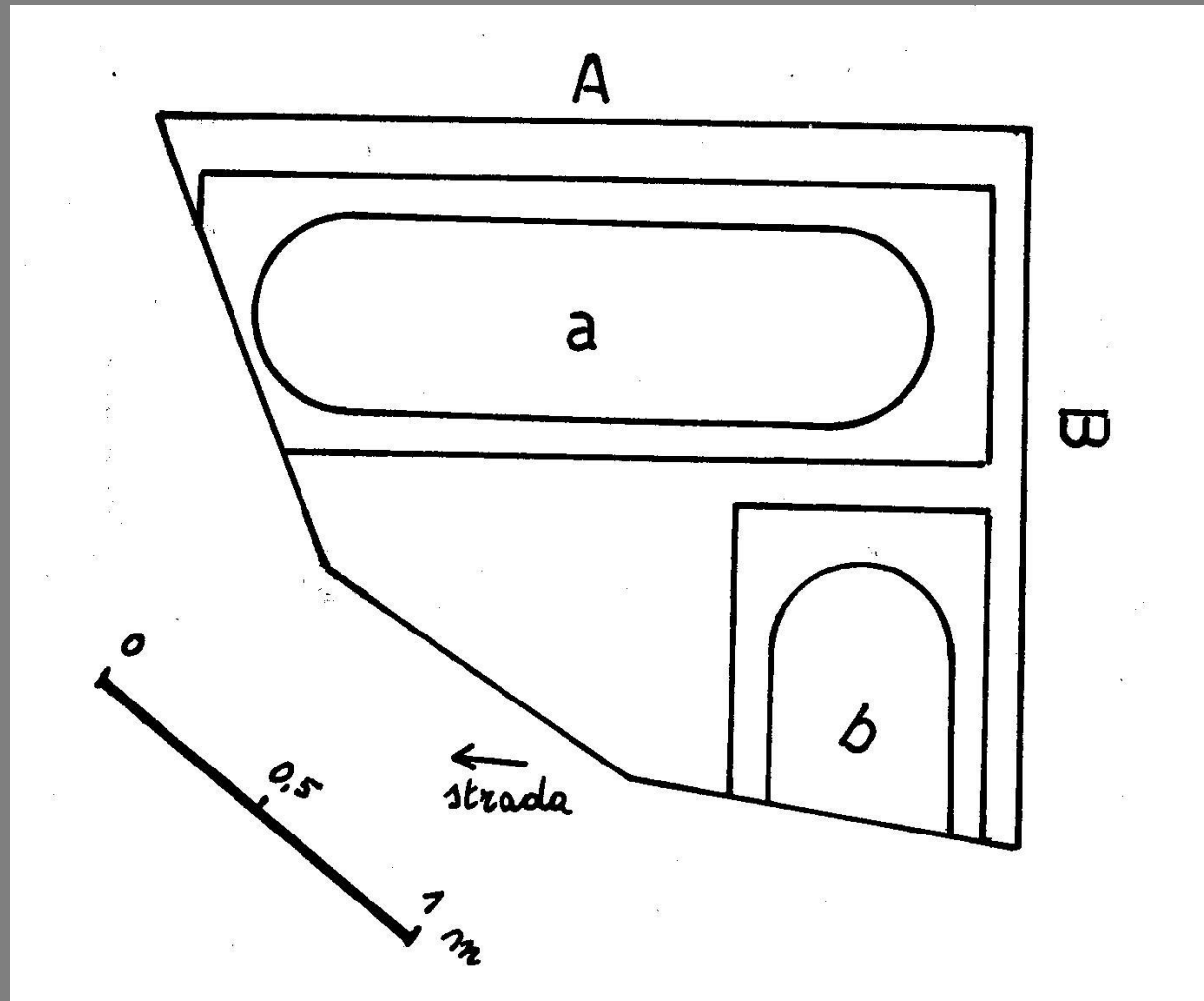


Bibliografia

- M. Dadea, "La cisterna dell'Orto dei Cappuccini e il graffito paleocristiano", in *Cagliari. Itinerari urbani tra archeologia e arte*, Cagliari 1999, pp. 11-13
- M. Dadea, "Un graffito paleocristiano con figura di nave a Cagliari", in *L'edificio battesimale in Italia. Aspetti e problemi. Atti dell'VIII Congresso Nazionale di Archeologia Cristiana*, Bordighera, 2001, I, pp. 155-159
- M. Dadea, *L'anfiteatro romano di Cagliari*. Sassari, C. Delfino, 2006 (Sardegna archeologica. Guide e itinerari, 38).

Cubicoli di Bonaria

Cubicolo di Giona





- 1892: Filippo Vivante:
- 1892: Giovanni Battista De Rossi: nota che le pitture presentano importanti problemi di conservazione
- Proprio per salvaguardare la maggior parte dei dati relativi ai dipinti viene commissionata al prof. Serpi una copia ad acquerello, ancora oggi considerata affidabile



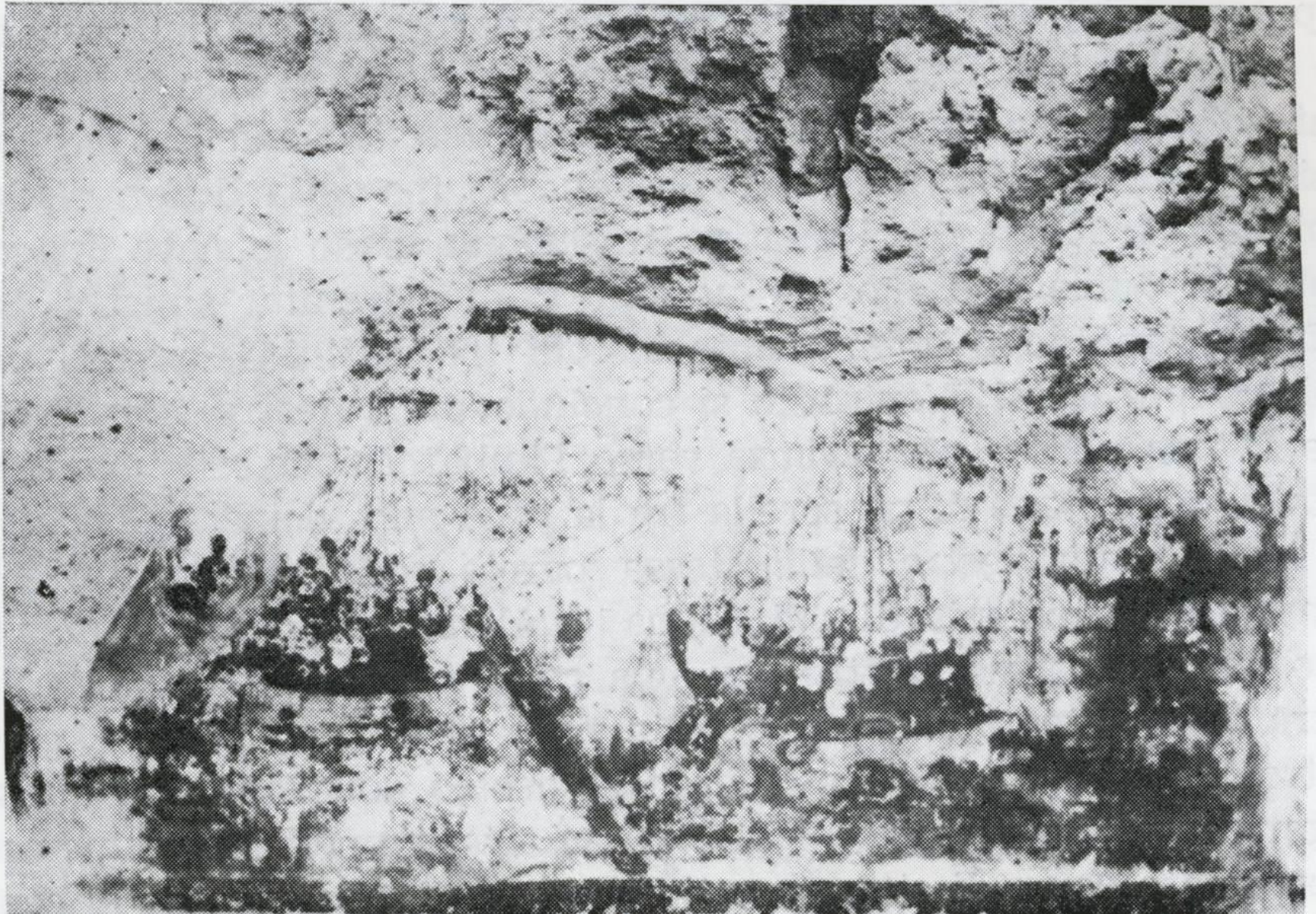
sua frammentarietà. Gli elementi sono stati riuniti in un

- Pochi anni dopo un'altra copia, realizzata a partire dai lucidi realizzati da Filippo Nissardi e inserita nel contributo di Giovanni Pinza (1901), si presenta diversa in alcuni
- aspetti rispetto alla versione del Serpi

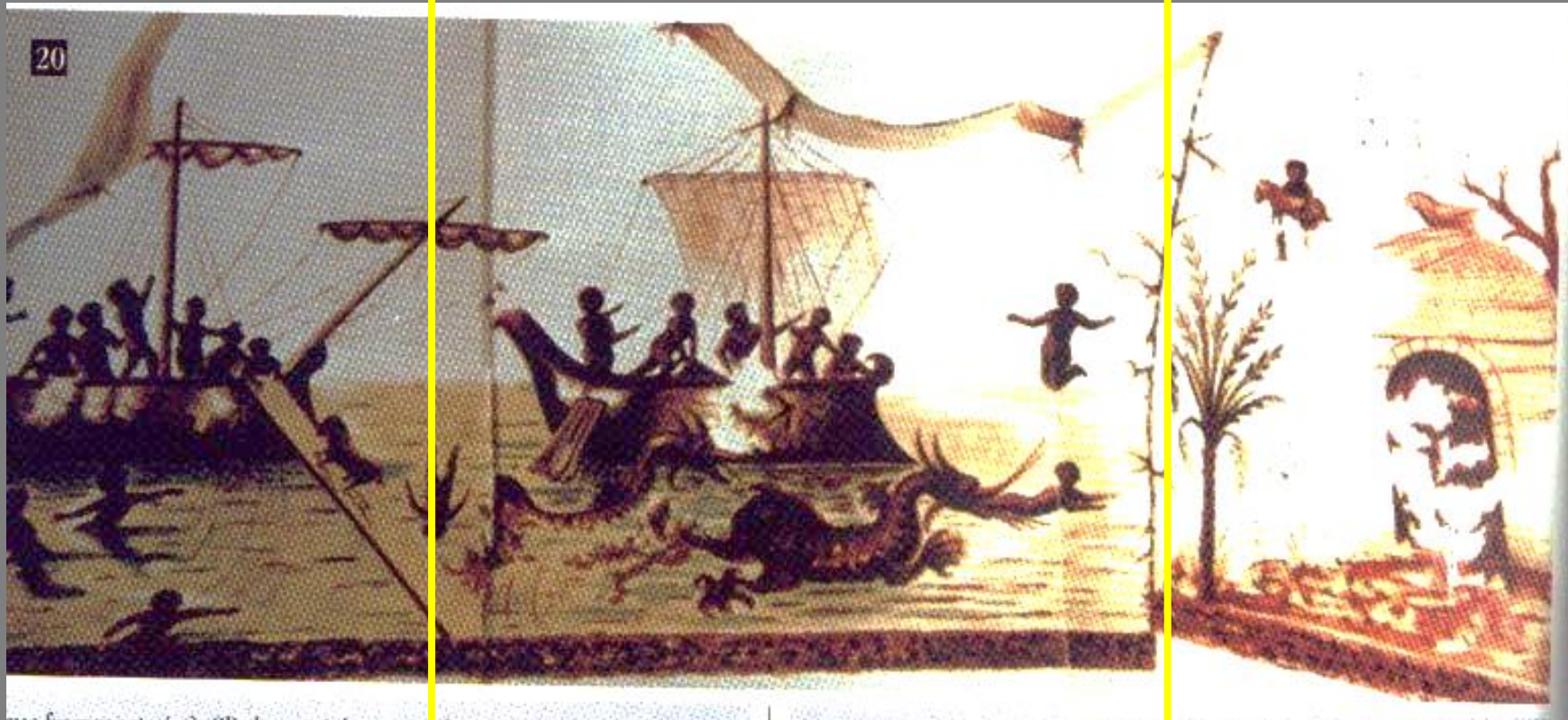
Museo Archeologico Nazionale: *pitture del cubicolo di Giona nella copia di Nissardi*



Cubicolo di Giona in una foto originale



- 1990: Letizia Pani Ermini
- 1996, 2002, 2011: Anna Maria Nieddu
- 2011: Roberto Coroneo
- 2015: Nicoletta Usai

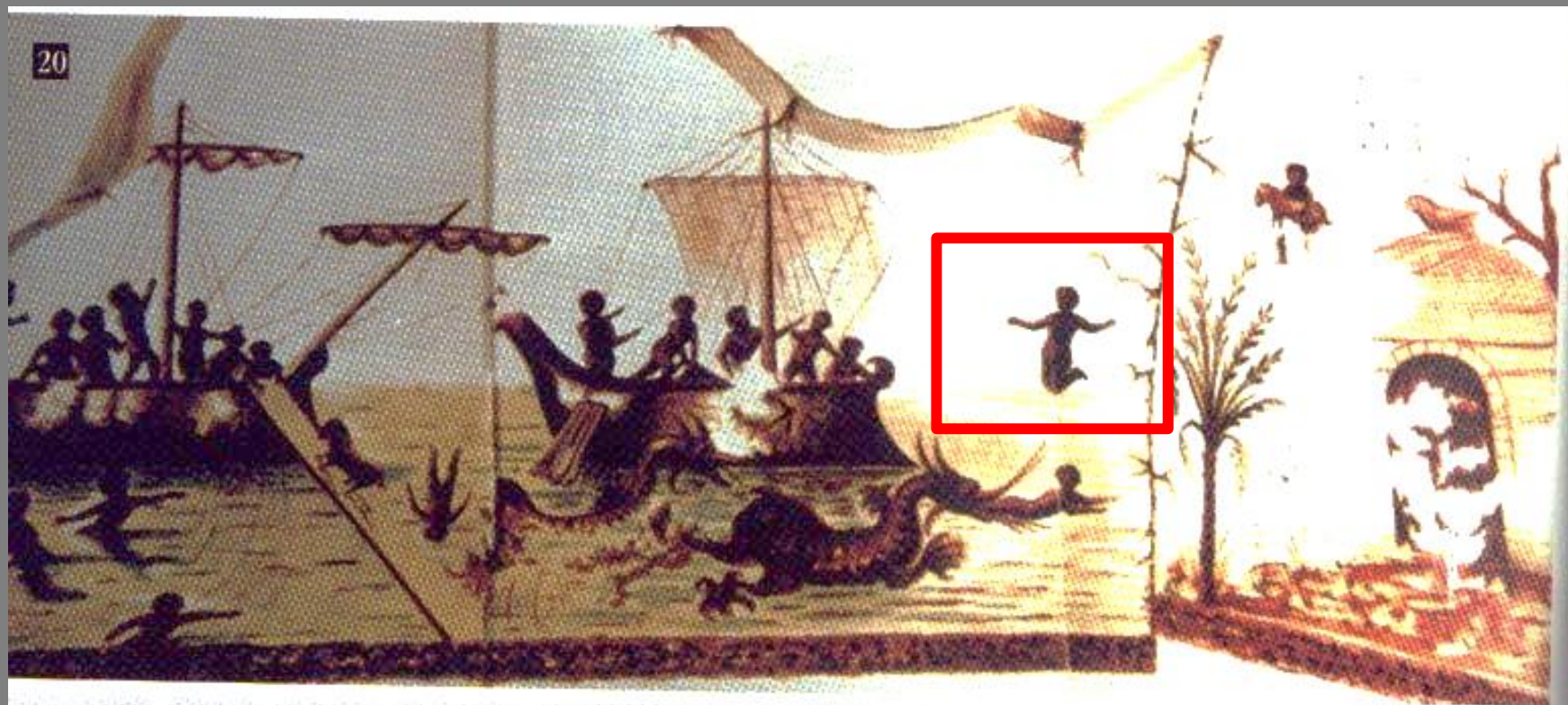


sua frammentarietà. Gli elementi sono stati ricostruiti da E. B. P.

- Giona gettato dalla nave

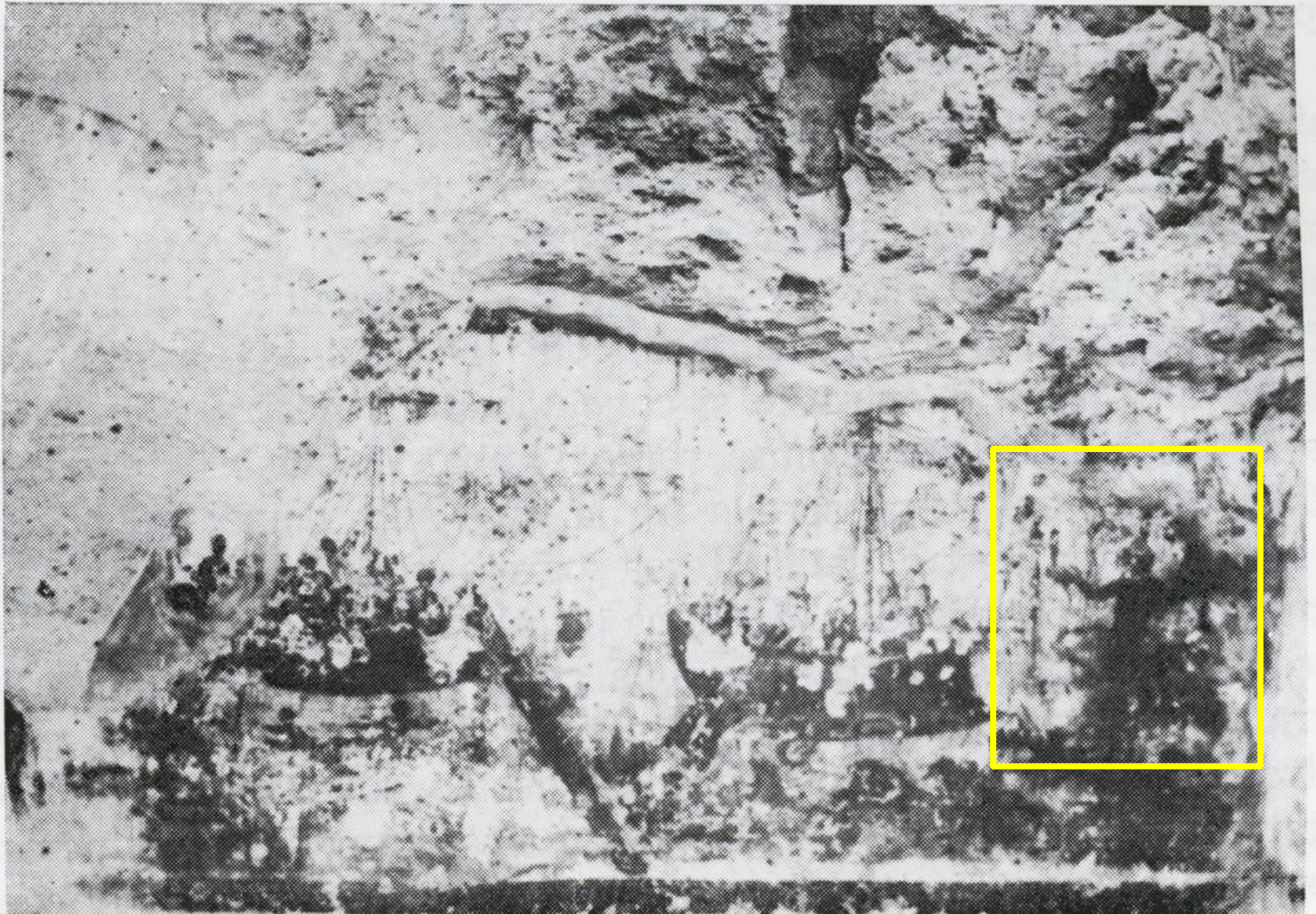
Roma, catacomba dei SS Marcellino e Pietro





sua frammentarietà. Gli elementi del naufragio sono:

Cubicolo di Giona in una foto originale



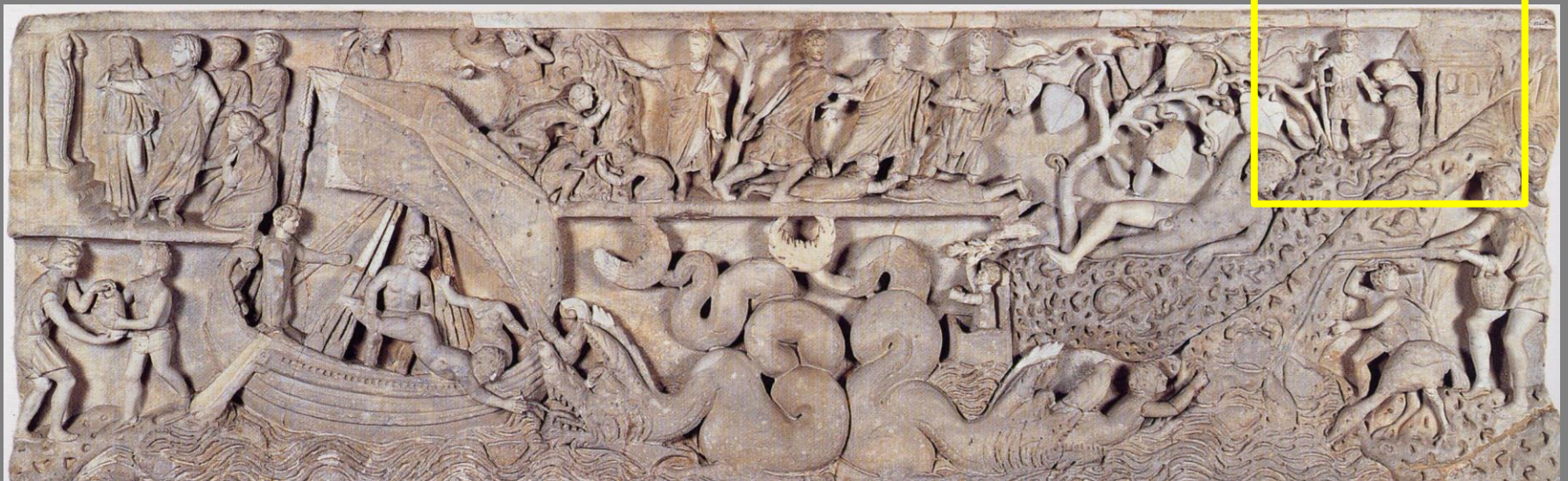
- Giona sotto la pergola
- Daniele fra i leoni

Museo Archeologico Nazionale:
*particolare delle pitture del cubicolo di Giona nella copia di
Nissardi, raffigurazione agro-pastorale*

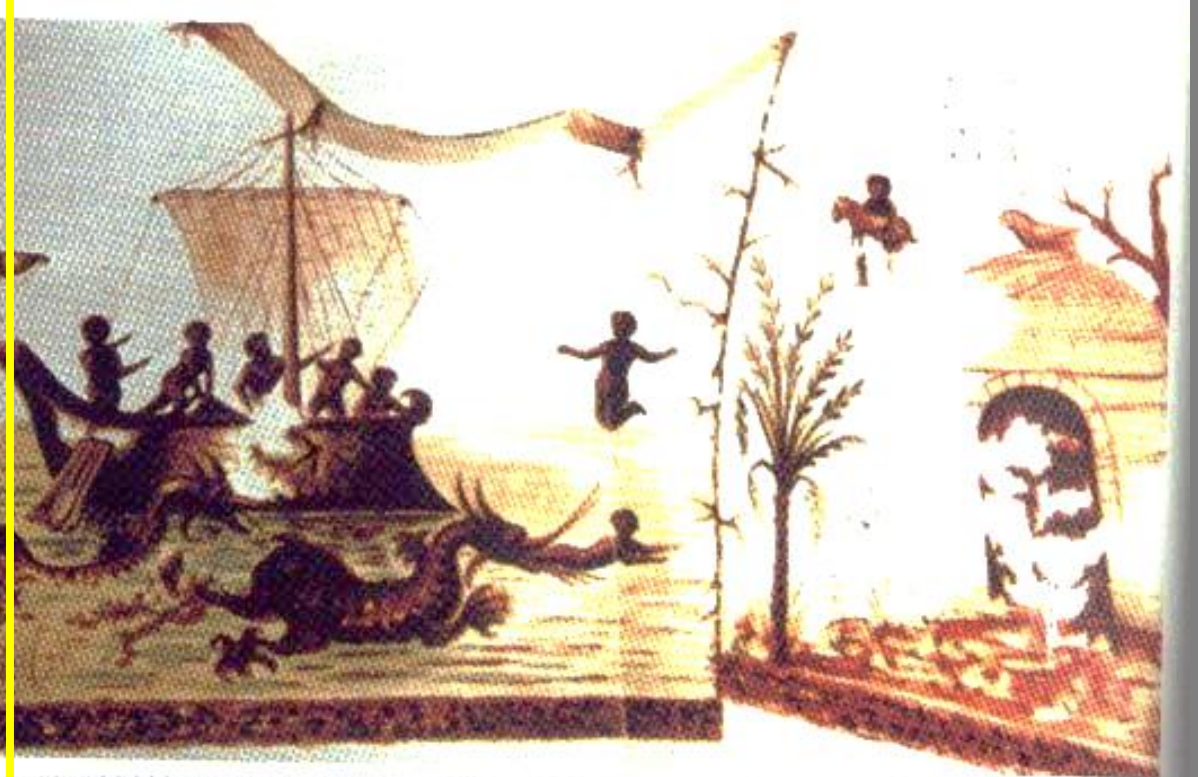




Sarcofago di Giona



- il buon pastore in prossimità di una capanna.



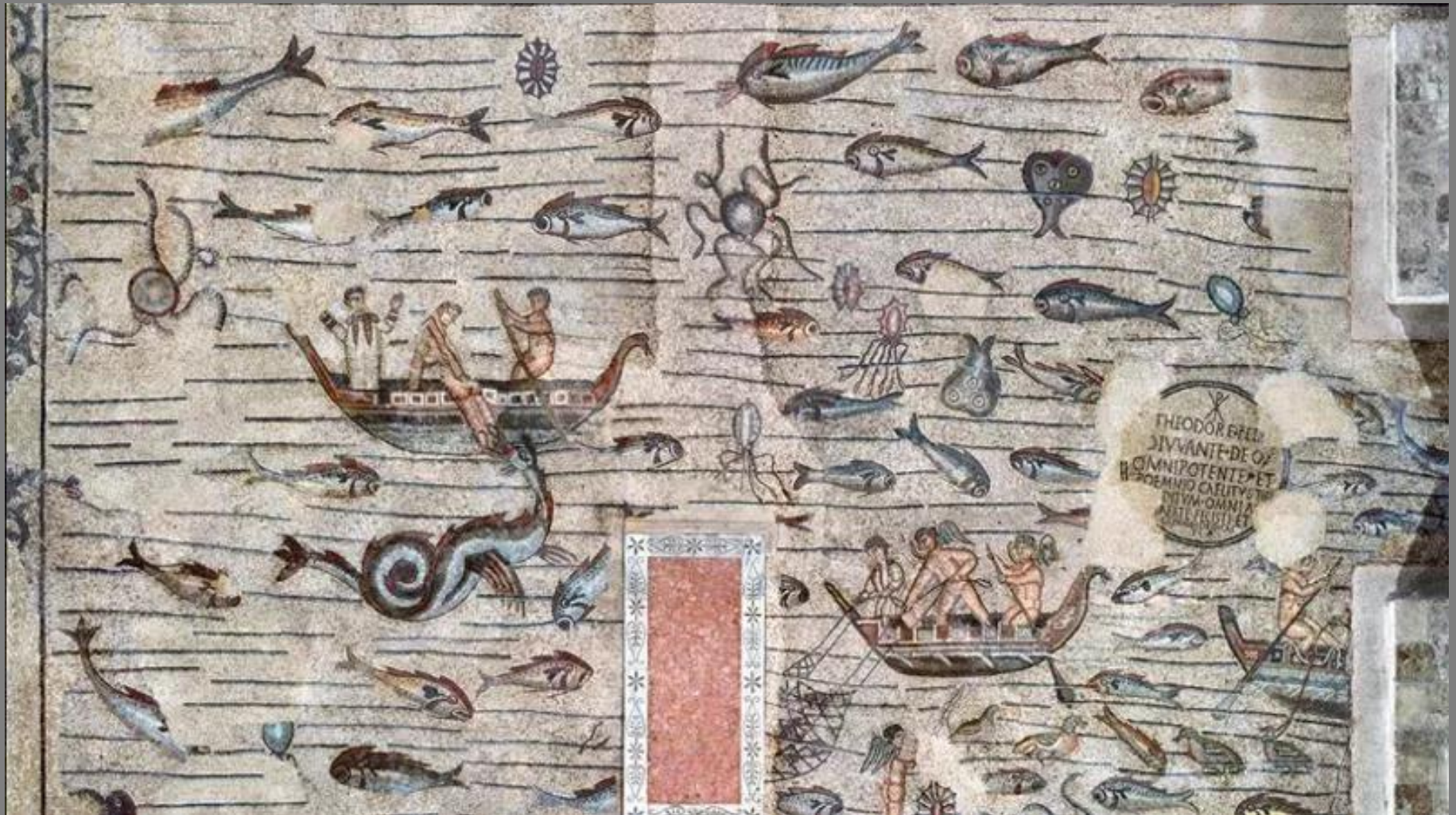
sua frammentarietà. Gli elementi sono stati ritrovati in...

Cagliari, *pesca miracolosa*



- “Seguitemi, vi farò pescatori di uomini” (Mt 4, 18-19).

Aquileia, cattedrale

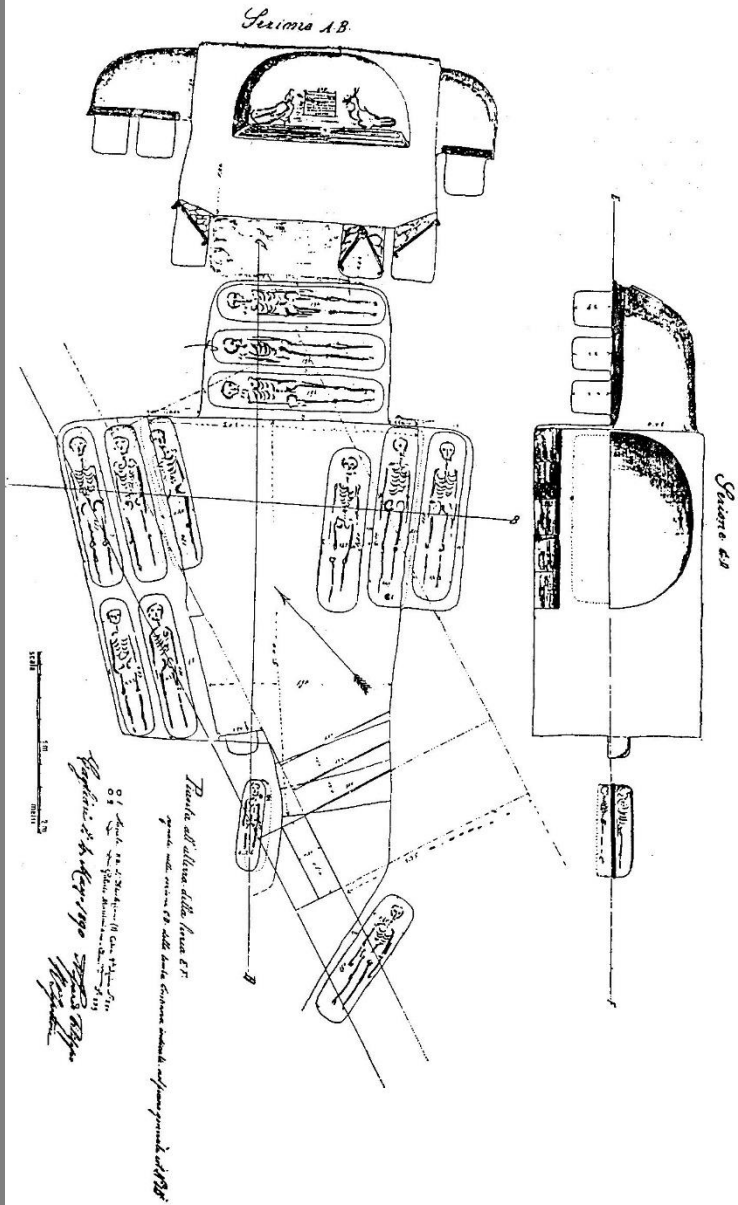


Bibliografia

- Vivanet, F. 1892. *Catacombe cristiane di Cagliari, scoperte nella collina di Buonaria, presso l'attuale cimitero*, in *Notizie degli Scavi*, pp. 183-189.
- De Rossi, G. B. 1892. *Cubicoli sepolcrali cristiani adorni di pitture presso Cagliari in Sardegna*, in *Bullettino di Archeologia Cristiana* 5 (3), pp. 130-144.
- Pinza, G. 1901. *Notizie sul cimitero cristiano di Bonaria presso Cagliari e su di un ipogeo cristiano presso Bonorva*, in *Nuovo bullettino di Archeologia Cristiana* 7 (1-2), pp. 62-69.
- Nieddu, A.M. 1996. *La pittura paleocristiana in Sardegna: nuove acquisizioni*, in *Rivista di Archeologia Cristiana* 72, pp. 245-270.

- Nieddu, A.M. 1996. *La pittura paleocristiana in Sardegna: nuove acquisizioni*, in *Rivista di Archeologia Cristiana* 72, pp. 245-270.
- Nieddu, A.M. 2002. *L'arte paleocristiana in Sardegna: la pittura*, in P. G. Spanu ed., *Insulae Christi. Il Cristianesimo primitivo in Sardegna, Corsica e Baleari*. Mediterraneo tardoantico e medievale. Scavi e Ricerche, 16. Oristano: S'Alvure, pp. 365-386.
- Coroneo, R. 2011. *Arte in Sardegna dal IV alla meta dell'XI secolo*. Cagliari: AV, pp. 25-31, 66-71.
- Usai, N. 2011. *Il ciclo pittorico nel Cubicolo di Giona a Cagliari. Un'iconografia a confronto tra isole e terraferma* R. MARTORELLI, A. PIRAS, P. G. SPANU (edd.), *Isole e terraferma nel primo cristianesimo. Identità locale ed interscambi culturali, religiosi e produttivi, Atti dell'XI Congresso Nazionale di Archeologia Cristiana, Cagliari - Sant'Antioco, 23-27 settembre 2014*, Cagliari 2015, pp. 565-570.

Cubicolo di Munazio Ireneo







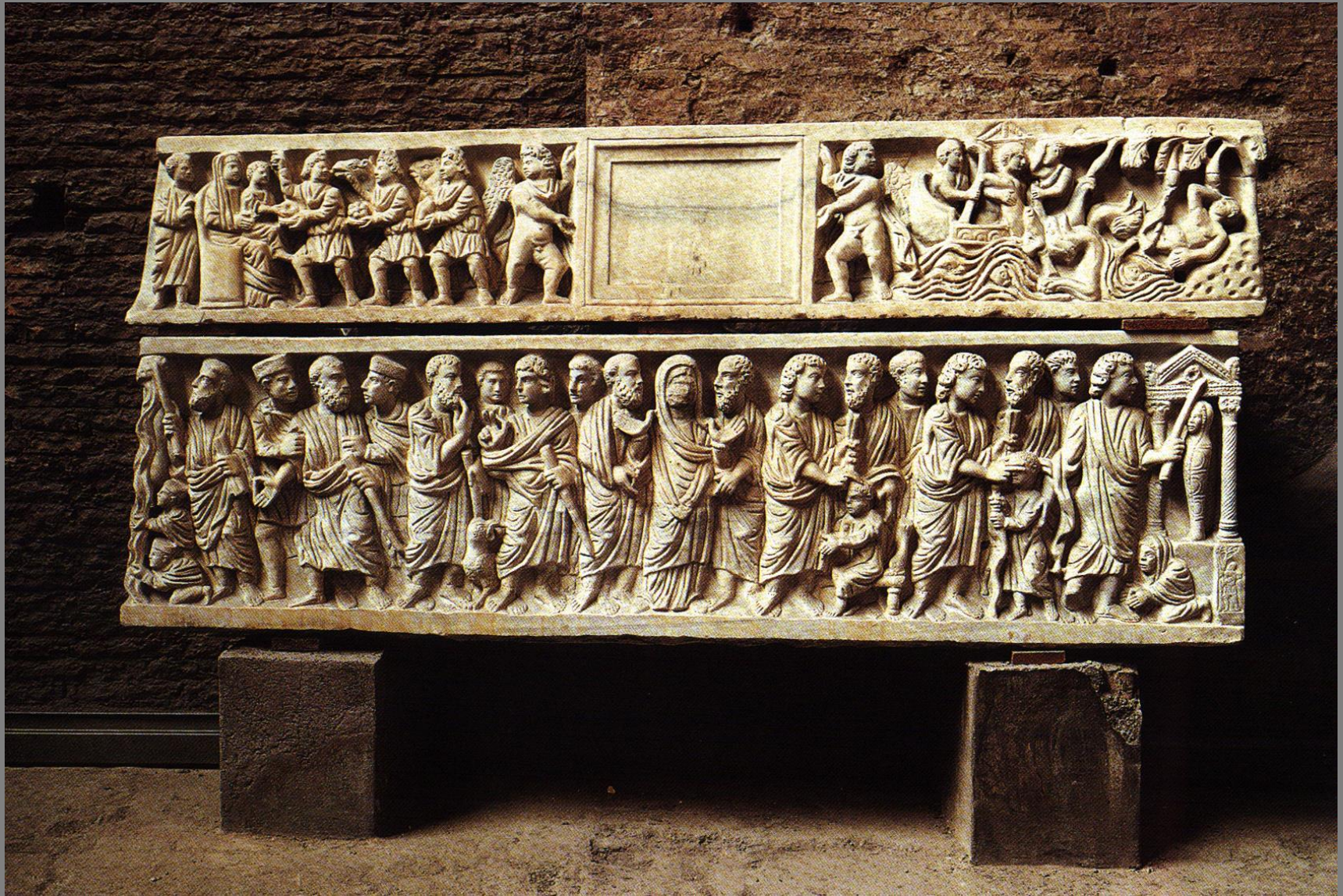


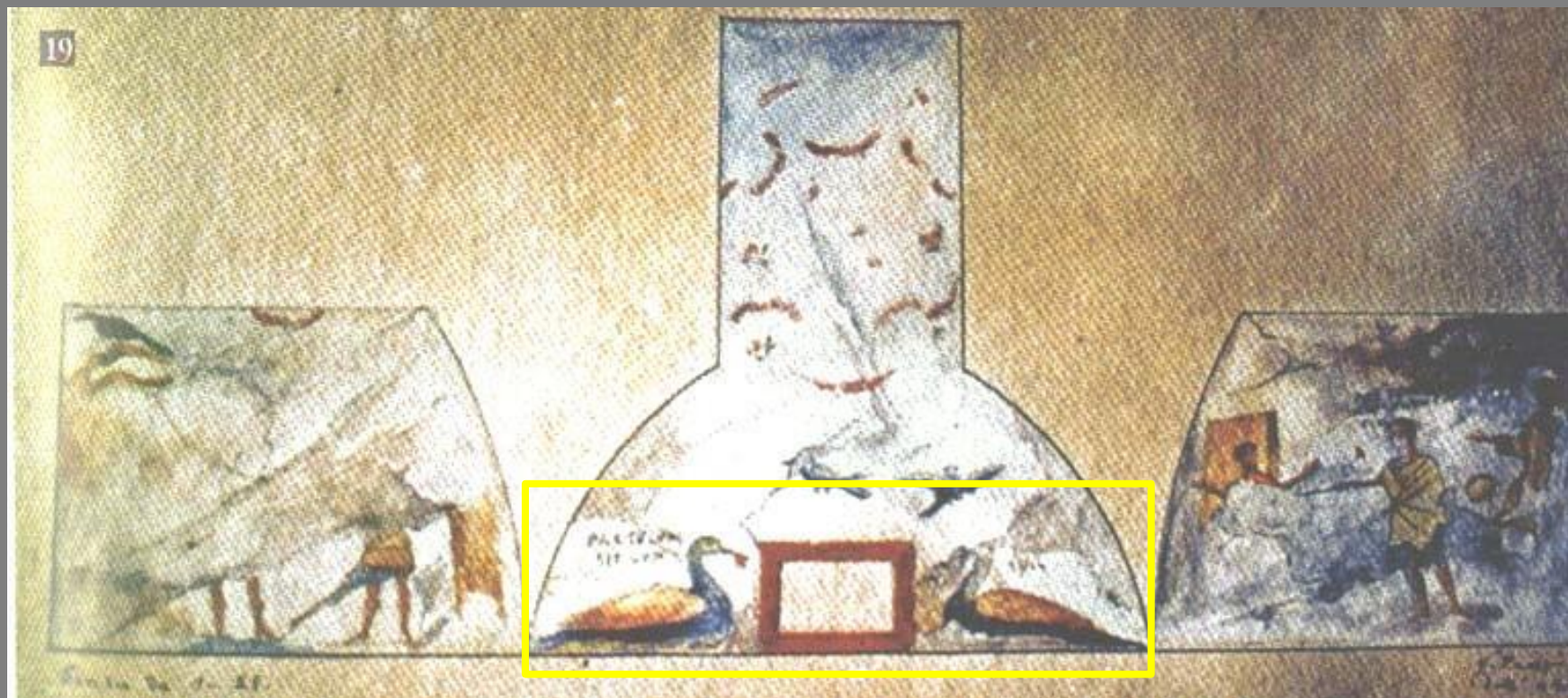




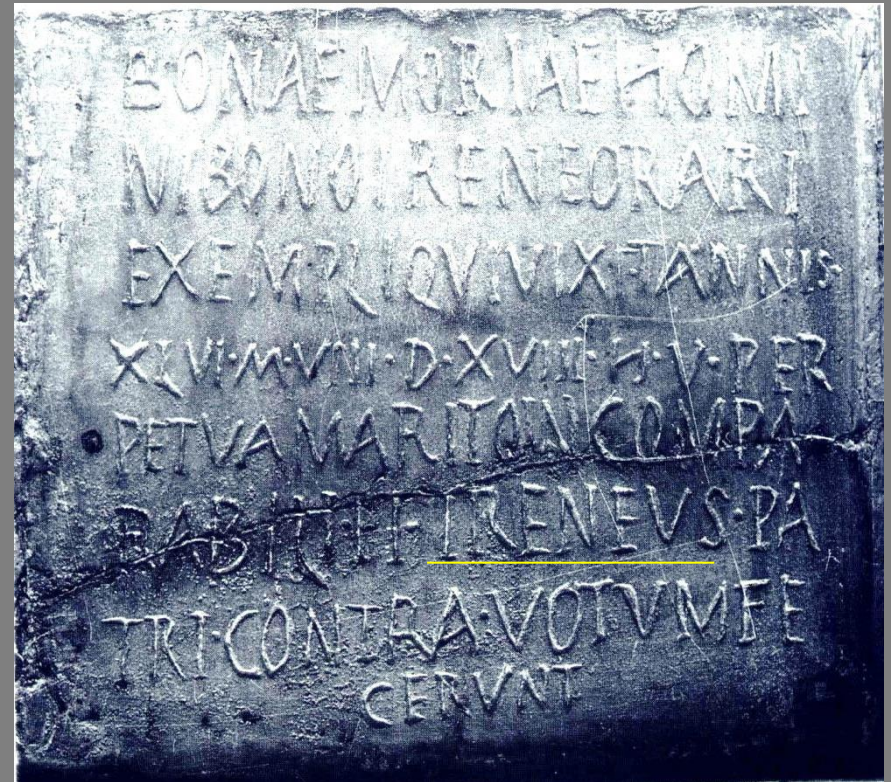
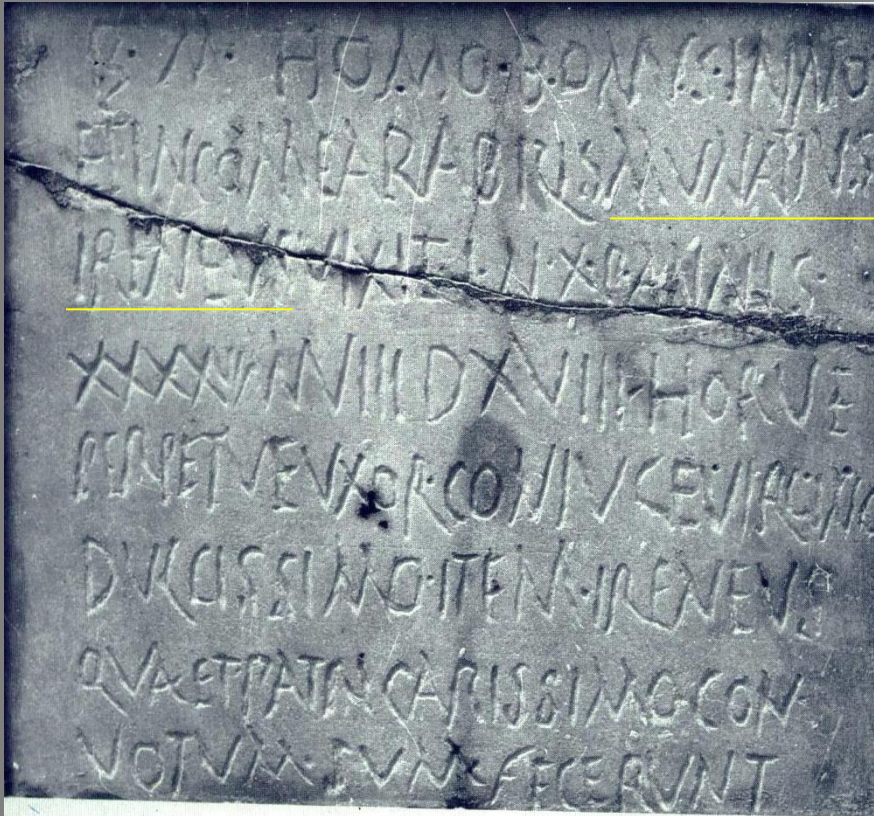


Ostia, sarcofago di S. Ciriaco

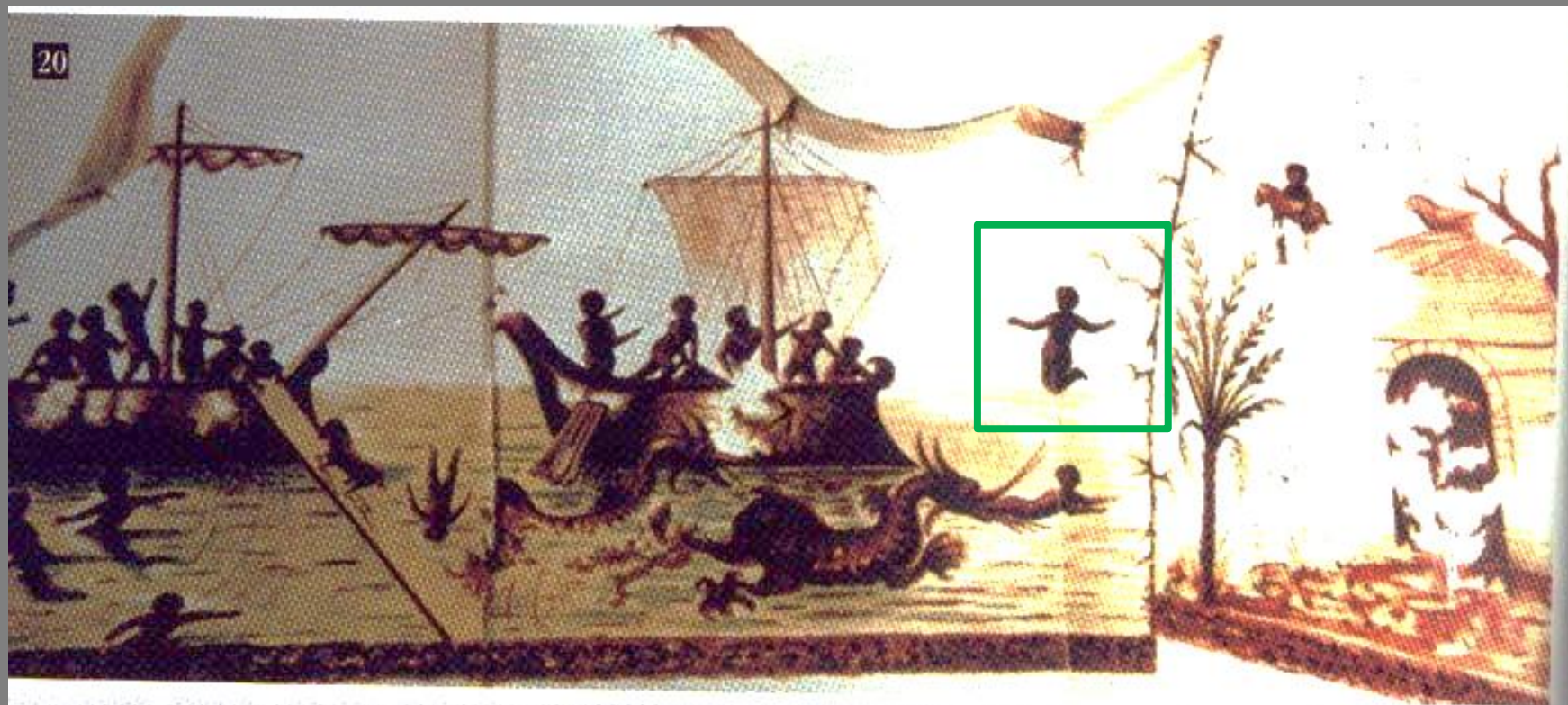




Munazio Ireneo







sua frammentarietà. Gli elementi del naufragio sono:



- Vivanet: due personaggi in piedi, posti di fronte, presso una tomba ovvero avanti l'ingresso di una cella sepolcrale, speculare a quella Lazzaro sulla parete opposta.
- L. Pani Ermini e A. M. Nieddu: due personaggi una tunica militare
- Roberto Coroneo: guarigione del paralitico, con i due personaggi affrontati e il lettuccio



Roma, Catacomba di Callisto: Cubicolo dei Sacramenti A3



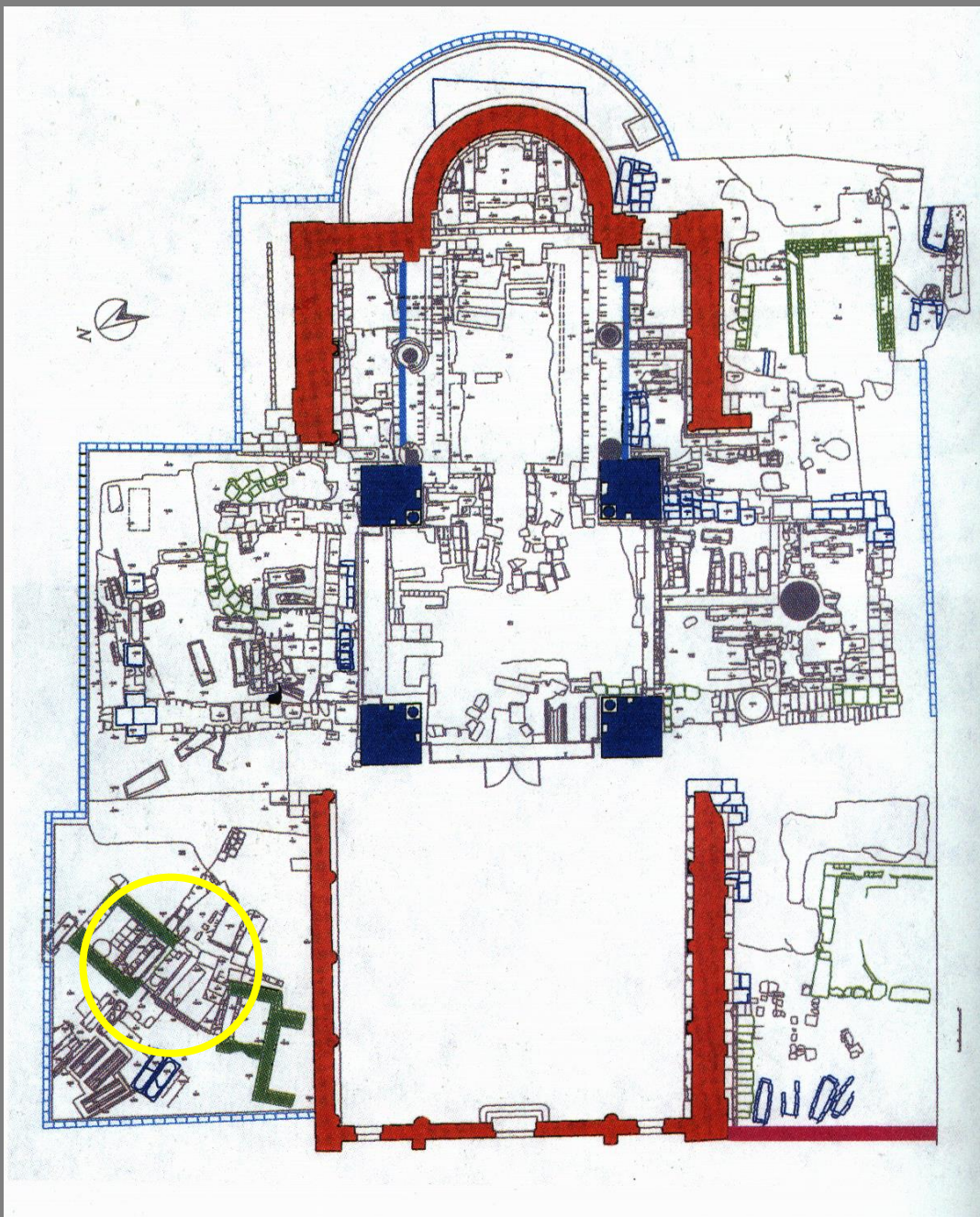






Bibliografia

- Serchisu M., *Il cubicolo di Munazio Ireneo nel Cimitero di Bonaria a Cagliari: una rilettura dopo i restauri*, in CNAC XVII, cds.



Necropoli di
S. Saturnino







Frammento di scultura con Saturnino/Lazzaro







Bibliografia

- Nieddu, A.M. 1996. *La pittura paleocristiana in Sardegna: nuove acquisizioni*, in *Rivista di Archeologia Cristiana* 72, pp. 245-270.
- Nieddu, A.M. 2002. *L'arte paleocristiana in Sardegna: la pittura*, in P. G. Spanu ed., *Insulae Christi. Il Cristianesimo primitivo in Sardegna, Corsica e Baleari. Mediterraneo tardoantico e medievale. Scavi e Ricerche*, 16. Oristano: S'Alvure, pp. 365-386.

Chiesa del S. Sepolcro





Bibliografia

- R. MARTORELLI (2018). Un inedito frammento scultoreo di età bizantina rinvenuto a Cagliari. In A. Paribeni e S. Pedone, «*Di Bisanzio dirai ciò che è passato, che passa e che sarà*». Scritti in onore di Alessandra Guiglia. Roma: Bardi Edizioni, pp. 515-524.

Cimitero in Vico III Lanusei



Bibliografia

- Pala A., *Su un frammento scultoreo di Vico III Lanusei (Cagliari): modelli e circolazione*
- *della decorazione a tralcio e foglia cuoriforme nel Mediterraneo occidentale*, in CNAC XI, 2015, pp. 403-408.

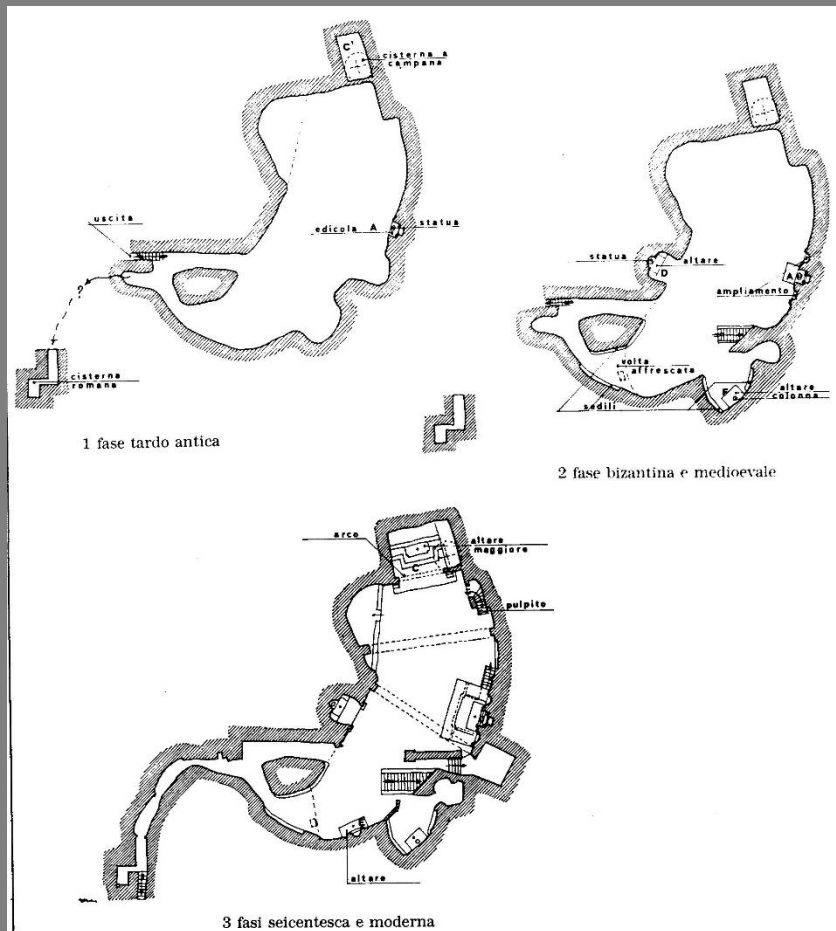
Viale Trieste 105



Bibliografia

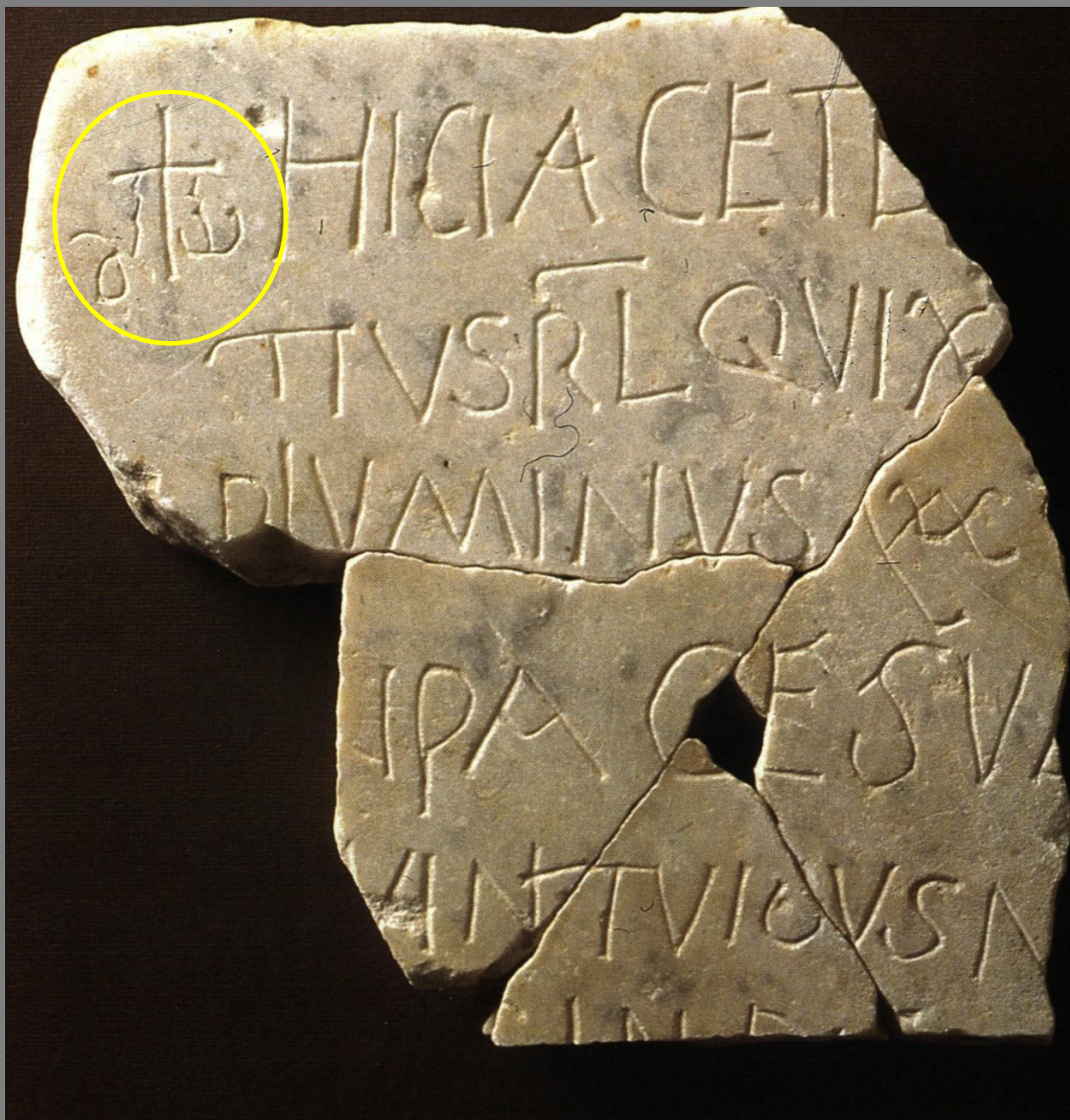
- Inedito

Cripta di S. Restituta

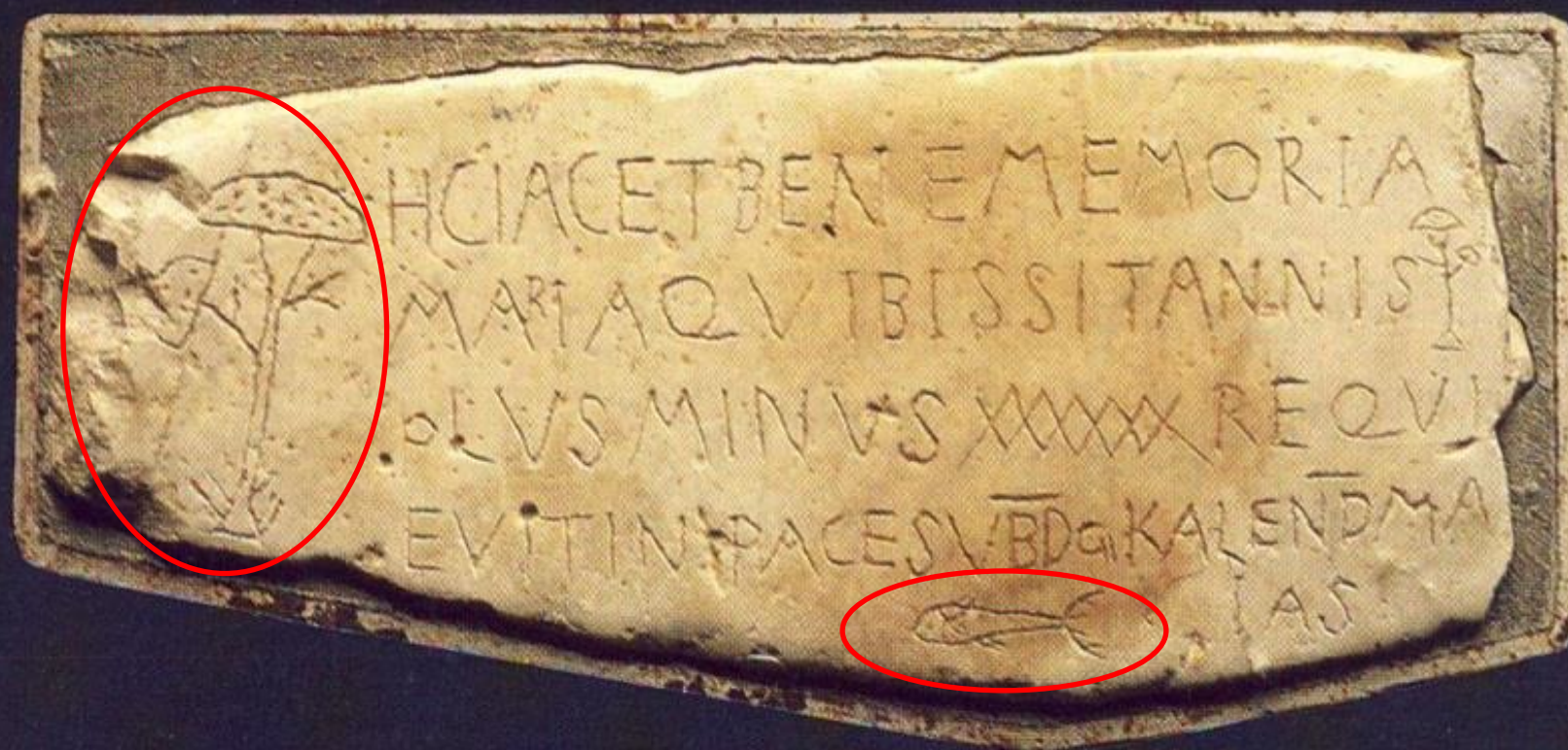


Bibliografia

- Usai N., *Il San Giovanni Battista della Cripta di Santa Restituta a Cagliari. Studio preliminare di un dipinto medievale*, in R. MARTORELLI (2015). *“itinerando” senza confini dalla preistoria ad oggi. Le ragioni di una scelta*. In R. MARTORELLI (a cura di), *“itinerando” senza confini dalla preistoria ad oggi. Studi in ricordo di Roberto Coroneo*. Pubblicazioni del Dipartimento di Storia, Beni culturali e Territorio dell'Università degli Studi di Cagliari. *Archeologia, Arte e Storia*, 1.1, Perugia: Morlacchi Editore, pp. 813-832.



Epigrafe di Maria



Bibliografia

- Corda A.M., Le iscrizioni cristiane della Sardegna anteriori al VII secolo, Città del Vaticano 1999.

Fr. di sarcofago con i Re Magi da S. Lucifero



Siracusa, catacomba di S. Giovanni

Sarcofago di Adelfia (325 ca)

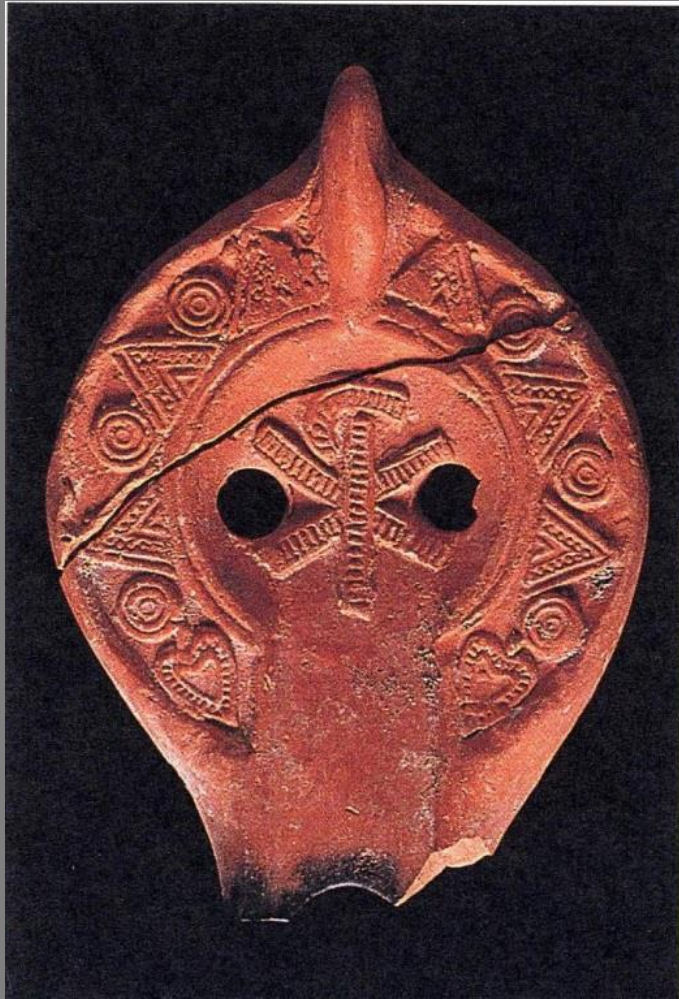




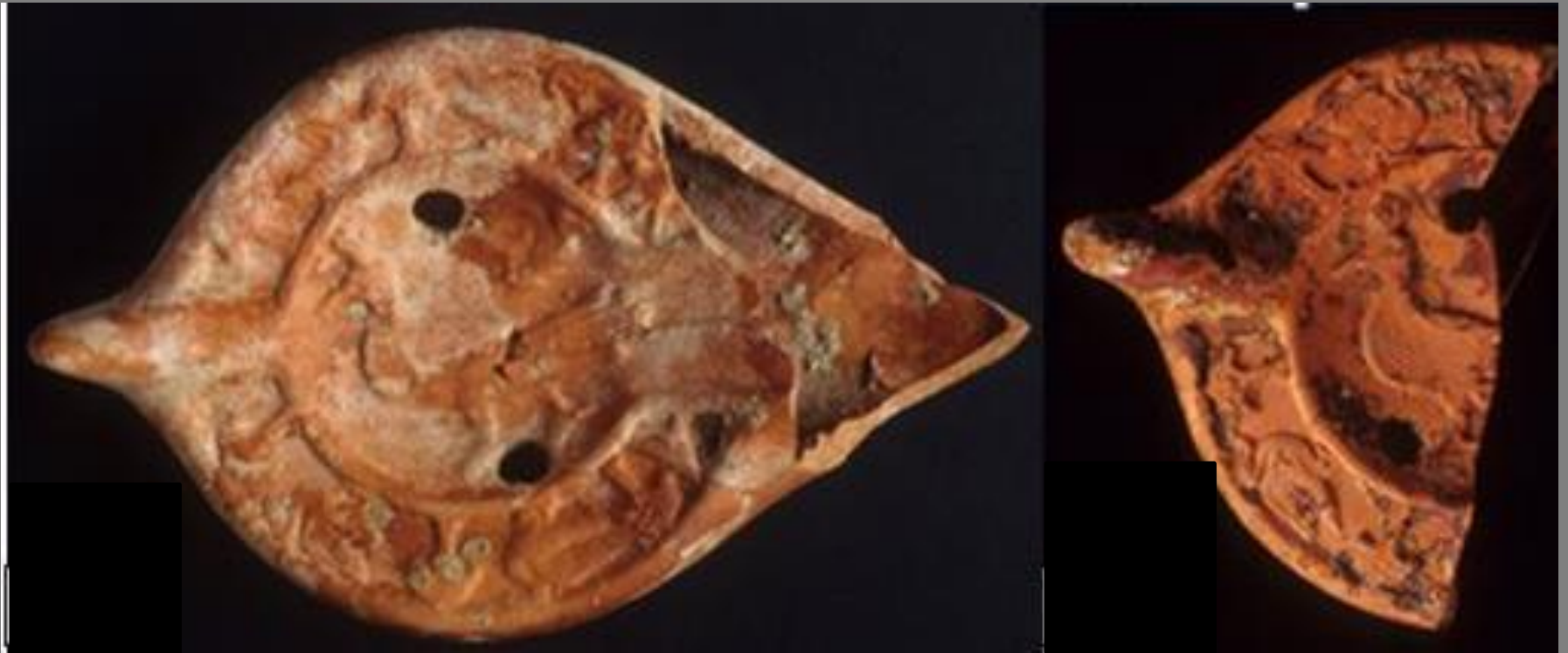
Bibliografia

- R. Coroneo, Sarcofagi marmorei del III-IV secolo d'importazione ostiense in Sardegna, in CNAC IX, 2007, pp. 1353-1368.

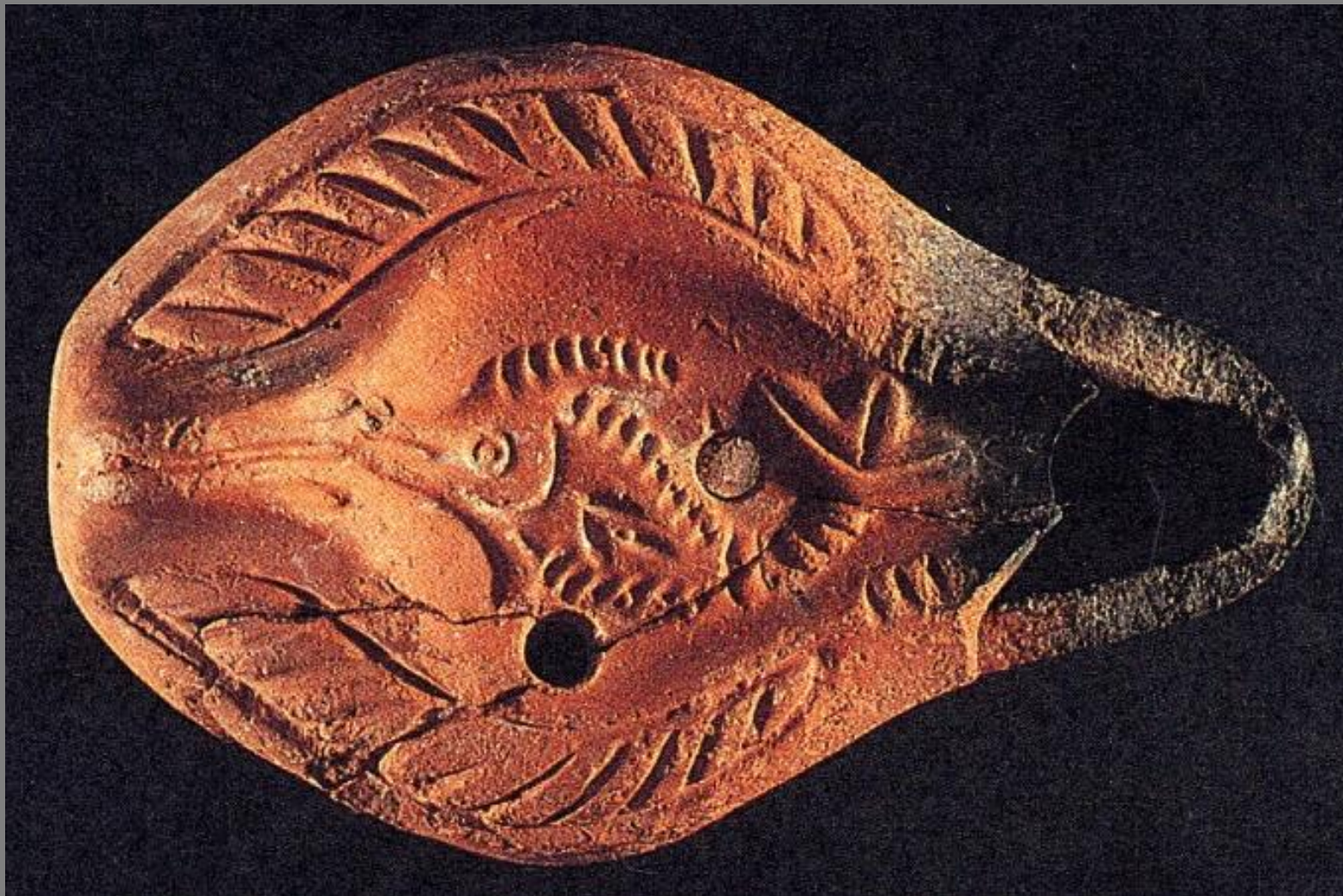
Area archeologica di S. Eulalia



Pavone



Pesce San Pietro



Roma, cimitero di Balbina



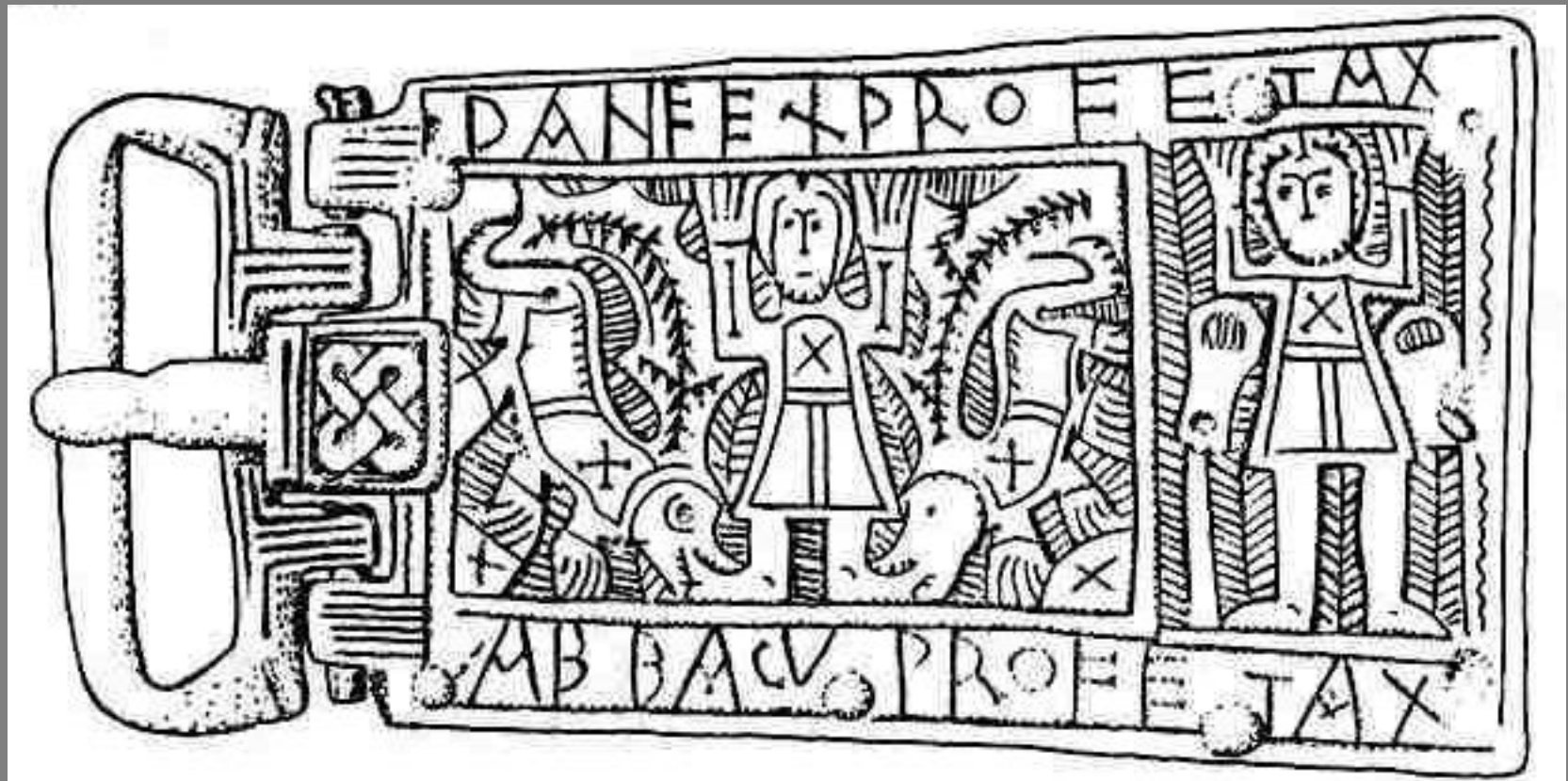
Orfeo



Daniele con l'angelo e il profeta Abacuc



Daniele con l'angelo e il profeta Abacuc



Pellicano



- II-III sec. *Physiologus*: il Pellicano uccide i propri piccoli quando iniziano a crescere . Dopo tre giorni di lutto, per riportarli in vita, si apre il petto con il becco e li asperge con il **proprio sangue**.
funeraria dei moderni cimiteri d'occidente in chiave puramente cristologica. In alcuni casi la sua rappresentazione potrebbe essere legata alla simbologia massonica degli alti gradi.

Ascensione di Cristo con i 4 evangelisti e sotto gli Apostoli





Siracusa,
Museo
Archeologico



**Cristo che
schiaccia il
serpente**



Cartagine



Civico Museo Verri in Brianza

www.museobiassono.it



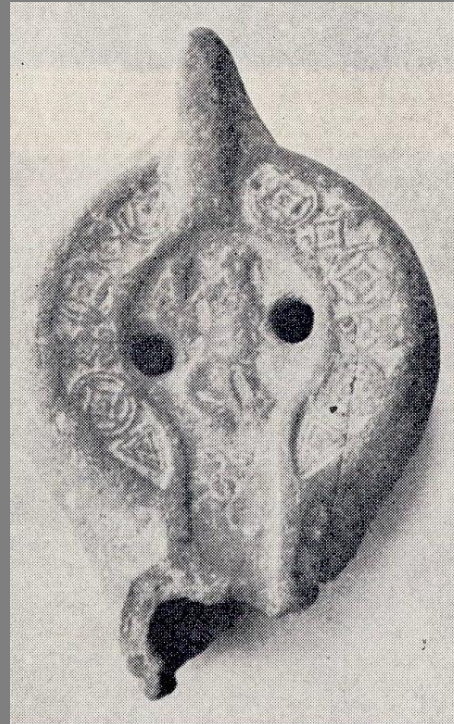
S. Pietro



S. Pietro



Villa di Tigellio





**Cimitero in
Vico III Lanusei**

Bibliografia

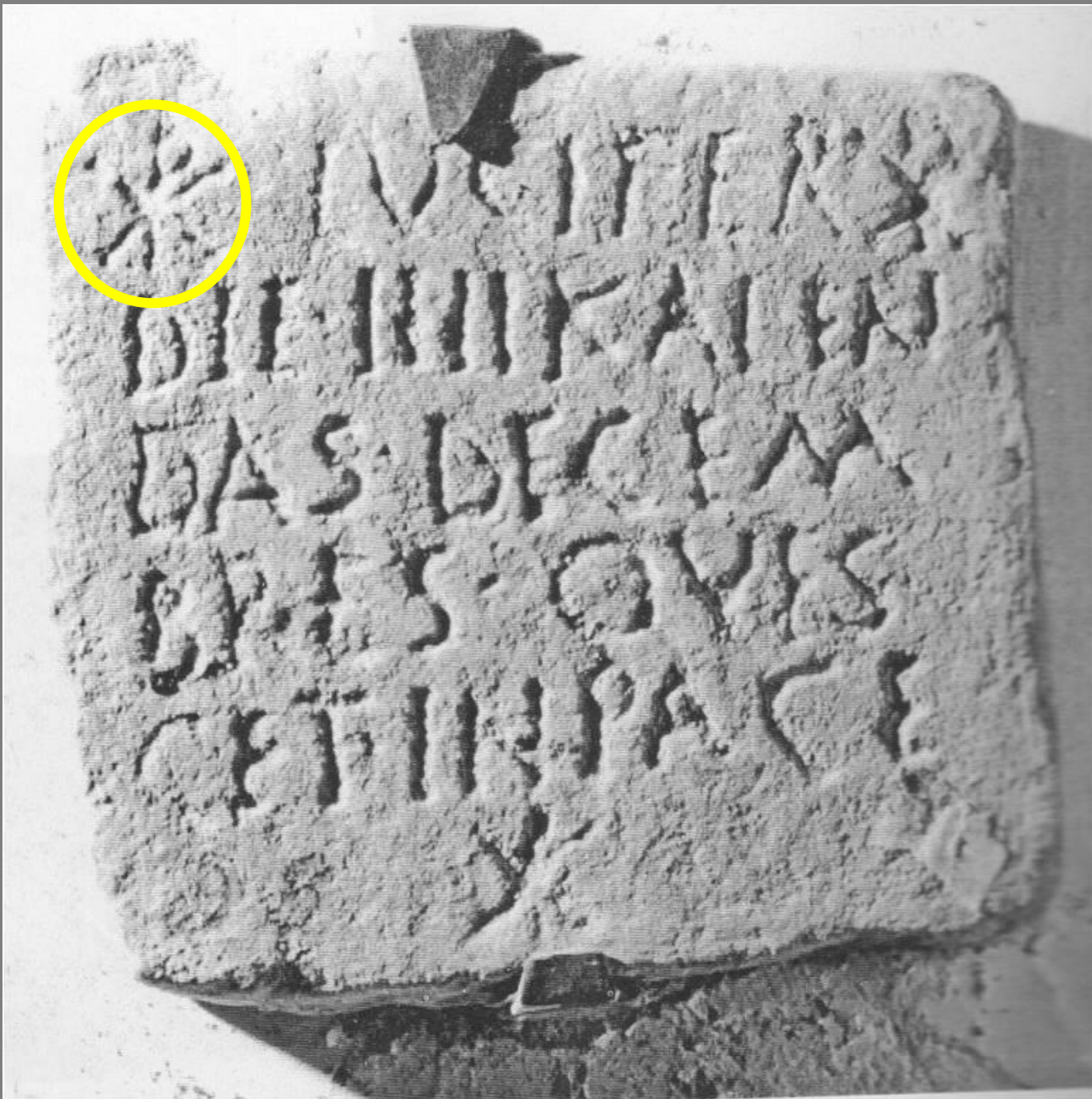
Sangiorgi S., *Raffigurazioni inconsuete su lucerne africane in Sardegna Le attestazioni dalla chiesa di S. Eulalia a Cagliari*, in CNAC IX, 2007, pp. 1369-1386



Bibliografia

- P.B. Serra, *Gli Ebrei, i Giudeo-Cristiani, i Millenaristi*, in S. Cisci, R. Martorelli, G. Serreli (a cura di), *Il tempo dei Vandali e dei Bizantini. La Sardegna dal V al X secolo d.C.*, Nuoro 2022, pp. 294-299.

Nora





Bibliografia

Sangiorgi, S. 2002. *L'arte paleocristiana in Sardegna: i mosaici. Alcune considerazioni*, in P. G. Spanu ed., *Insulae Christi. Il Cristianesimo primitivo in Sardegna, Corsica e Baleari. Mediterraneo tardoantico e medievale*. Scavi e Ricerche, 16. Oristano: S'Alvure, pp. 341-364.